

1. รายงานข้อมูลข้อร้องเรียนของผู้ใช้บริการ เดือนธันวาคม 2568

ประเภทข้อร้องเรียน	จำนวนเรื่องร้องเรียนประจำเดือนธันวาคม 2568					จำนวนเรื่องร้องเรียนคงค้างสะสมยกมา (E)	จำนวนเรื่องร้องเรียนคงค้างสะสมที่ยุติแล้ว > 30 วัน (F)	จำนวนเรื่องร้องเรียนคงค้างสะสมคงเหลือ (II=D+E-F)	สัดส่วนเรื่องร้องเรียนที่ยุติแล้วตามเวลาเทียบกับจำนวนเรื่องร้องเรียนรวม (%) (III)=(A+B+C/I)*100
	จำนวนเรื่องร้องเรียนทั้งหมด (I)	จำนวนเรื่องร้องเรียนที่ยุติแล้วตามเวลา (X)			จำนวนเรื่องร้องเรียนประจำเดือนคงค้าง (D) =(I)-(A+B+C)				
		X≤7วัน (A)	7วัน<X≤15วัน (B)	15วัน<X≤30วัน (C)					
1. การให้บริการชัดเจน	0	0	0	0	0	0	0	0	0
1.1 ระบบซื้อขาย	0	0	0	0	0	0	0	0	0
1.2 ระบบรับเรื่องร้องเรียน	0	0	0	0	0	0	0	0	0
2. การให้บริการที่ไม่เป็นไปตามเงื่อนไข	0	0	0	0	0	0	0	0	0
2.1 ระยะเวลาการรับลูกค้า	0	0	0	0	0	0	0	0	0
2.2 ทรัพย์สินสูญหาย*	0	0	0	0	0	0	0	0	0
2.3 ค่าธรรมเนียมไม่เป็นธรรม	0	0	0	0	0	0	0	0	0
2.4 อื่น ๆ	0	0	0	0	0	0	0	0	0
3. การซื้อขาย	0	0	0	0	0	0	0	0	0
3.1 ราคาผิดปกติ	0	0	0	0	0	0	0	0	0
3.2 อื่น ๆ	0	0	0	0	0	0	0	0	0
4. อื่น ๆ	0	0	0	0	0	0	0	0	0
รวม	0	0	0	0	0	0	0	0	0

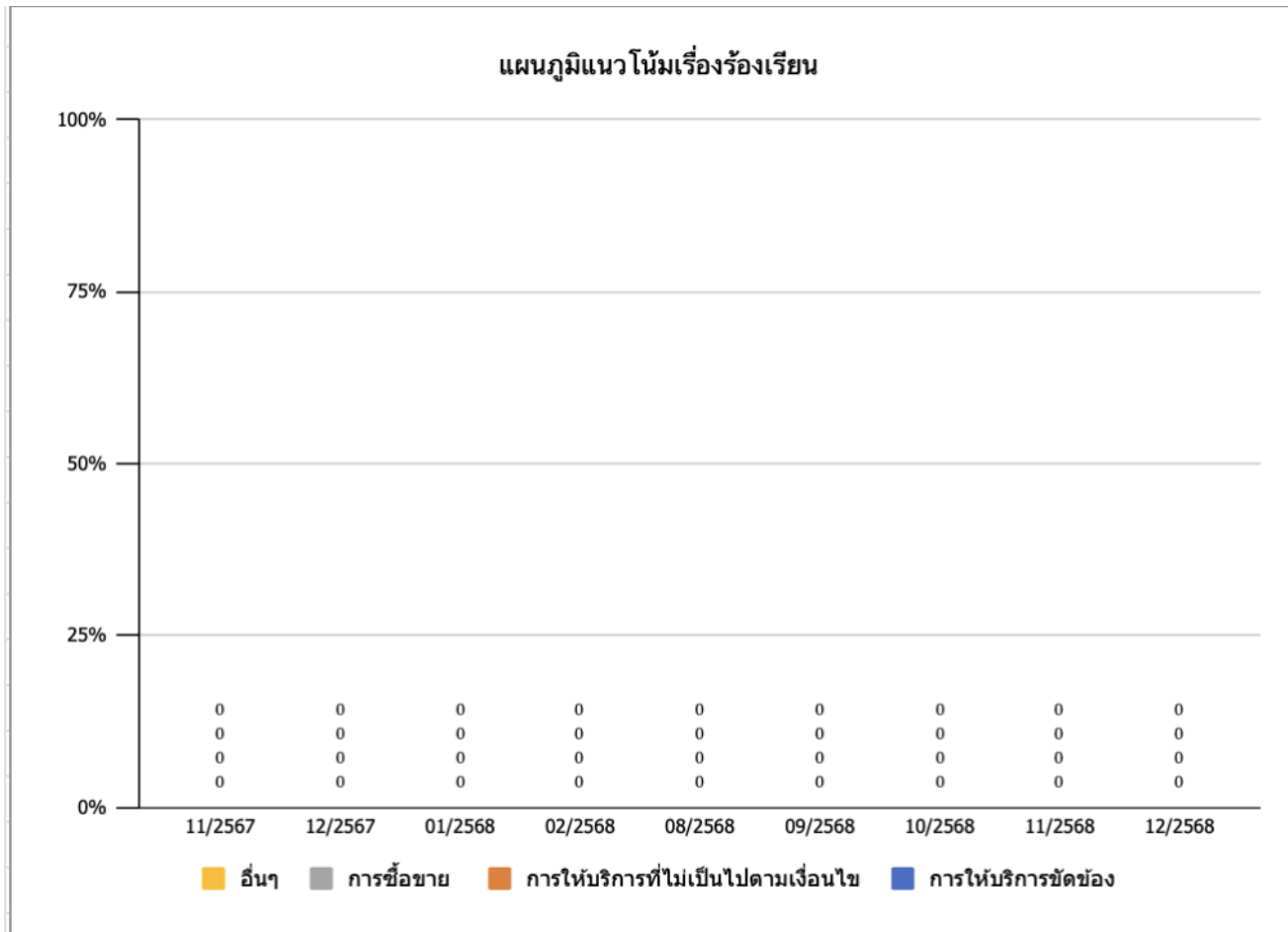
หมายเหตุ

- ข้อมูลจำนวนเรื่องร้องเรียนทั้งหมด (I) แสดงทั้งข้อมูลสัดส่วนจำนวนข้อร้องเรียนตามประเภทเทียบกับจำนวนข้อร้องเรียนทั้งหมดประจำเดือน (%) และข้อมูลจำนวนเรื่องร้องเรียนตามประเภท

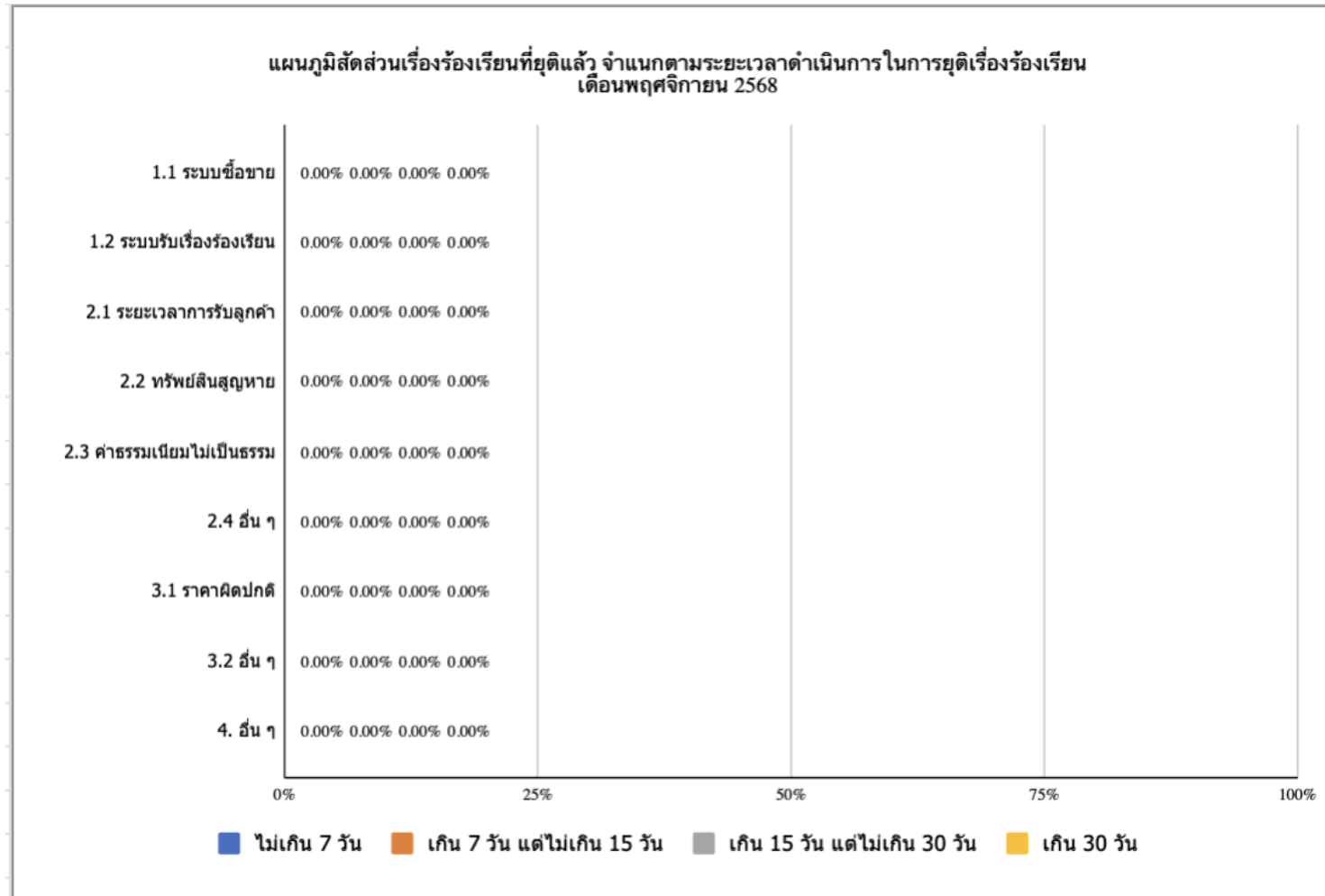
- *ทรัพย์สินสูญหาย อันเนื่องมาจากลูกค้าถูกผู้ไม่ประสงค์ดี หรือมิจฉาชีพ แอบอ้าง ปลอมแปลง เว็บไซต์ เฟซบุ๊ก ทวิตเตอร์ เพื่อให้ได้ข้อมูลและ/หรือทำธุรกรรม

2. รายงานแนวโน้มข้อร้องเรียนของผู้ใช้บริการ เดือนธันวาคม 2568

2.1 แผนภูมิแนวโน้มเรื่องร้องเรียน



2.2 สัดส่วนเรื่องร้องเรียนที่ยุติแล้ว จำแนกตามระยะเวลาดำเนินการในการยุติเรื่องร้องเรียน เดือนธันวาคม 2568





บริษัท 1109 พรอสเปอริ จำกัด

67/1 ซอยสุขุมวิท 39(พร้อมพงษ์) ถนนสุขุมวิท แขวงคลองตันเหนือ เขตวัฒนา กรุงเทพมหานคร 10110

3. รายงานข้อมูลความขัดข้องของระบบที่ส่งผลกระทบต่อการใช้งานให้บริการ เดือนธันวาคม 2568

สถิติความขัดข้องของระบบที่ส่งผลกระทบต่อการใช้งานให้บริการ เดือนธันวาคม 2568
ระบบซื้อขาย
0 ครั้ง / 0 ชั่วโมง 0 นาที*

หมายเหตุ

*ไม่มีเหตุขัดข้อง