



1. รายงานข้อมูลข้อร้องเรียนของผู้ใช้บริการ เดือนมิถุนายน 2569

| ประเภทข้อร้องเรียน | จำนวนเรื่องร้องเรียนประจำเดือนมิถุนายน 2569 | | | | จำนวนเรื่องร้องเรียนประจำเดือนคงค้าง (D) =(I)-(A+B+C) | จำนวนเรื่องร้องเรียนคงค้างสะสมยกมา (E) | จำนวนเรื่องร้องเรียนคงค้างสะสมที่ยุติแล้ว> 30 วัน (F) | จำนวนเรื่องร้องเรียนคงค้างสะสมคงเหลือ (II=D+E-F) | สัดส่วนเรื่องร้องเรียนที่ยุติแล้วตามเวลาเทียบกับจำนวนเรื่องร้องเรียนรวม (%) (III)=(A+B+C/I)*100 |
|--|---|--|---------------------|----------------------|---|---|--|---|--|
| | จำนวนเรื่องร้องเรียนทั้งหมด (I) | จำนวนเรื่องร้องเรียนที่ยุติแล้วตามเวลา (X) | | | | | | | |
| | | X≤7วัน (A) | 7วัน<X≤15วัน (B) | 15วัน<X≤30วัน (C) | | | | | |
| 1. การให้บริการขัดข้อง | 0 | 0 | 0 | 0 | 0 | 0 | 0 | 0 | |
| 1.1 ระบบซื้อขาย | 0 | 0 | 0 | 0 | 0 | 0 | 0 | 0 | |
| 1.2 ระบบรับเรื่องร้องเรียน | 0 | 0 | 0 | 0 | 0 | 0 | 0 | 0 | |
| 2. การให้บริการที่ไม่เป็นไปตามเงื่อนไข | 0 | 0 | 0 | 0 | 0 | 0 | 0 | 0 | |
| 2.1 ระยะเวลาการรับลูกค้า | 0 | 0 | 0 | 0 | 0 | 0 | 0 | 0 | |
| 2.2 ทรัพย์สินสูญหาย* | 0 | 0 | 0 | 0 | 0 | 0 | 0 | 0 | |
| 2.3 ค่าธรรมเนียมไม่เป็นธรรม | 0 | 0 | 0 | 0 | 0 | 0 | 0 | 0 | |
| 2.4 อื่น ๆ | 0 | 0 | 0 | 0 | 0 | 0 | 0 | 0 | |
| 3. การซื้อขาย | 0 | 0 | 0 | 0 | 0 | 0 | 0 | 0 | |
| 3.1 ราคาผิดปกติ | 0 | 0 | 0 | 0 | 0 | 0 | 0 | 0 | |
| 3.2 อื่น ๆ | 0 | 0 | 0 | 0 | 0 | 0 | 0 | 0 | |
| 4. อื่น ๆ | 0 | 0 | 0 | 0 | 0 | 0 | 0 | 0 | |
| รวม | 0 | 0 | 0 | 0 | 0 | 0 | 0 | 0 | |

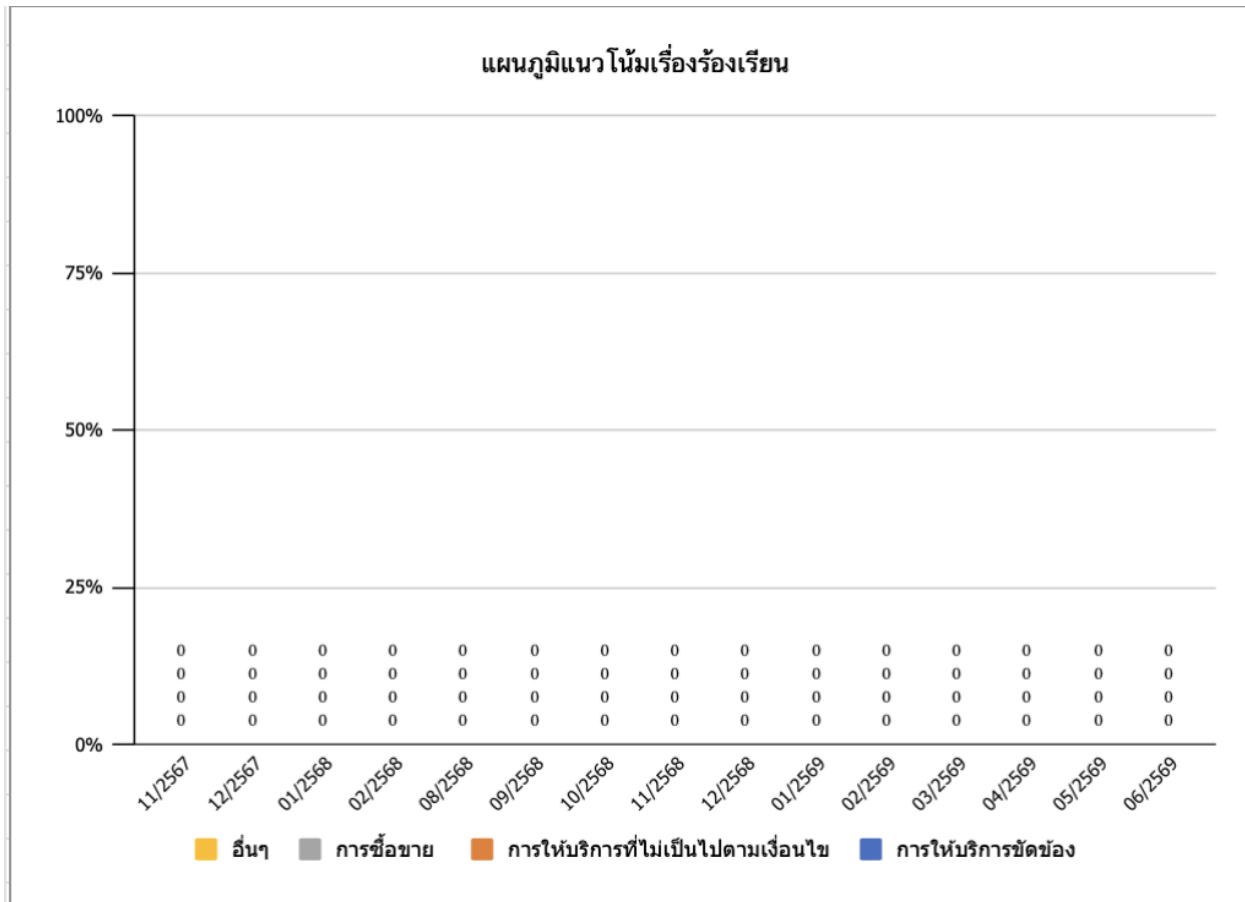
หมายเหตุ

- ข้อมูลจำนวนเรื่องร้องเรียนทั้งหมด (I) แสดงทั้งข้อมูลสัดส่วนจำนวนข้อร้องเรียนตามประเภทเทียบกับจำนวนข้อร้องเรียนทั้งหมดประจำเดือน (%) และข้อมูลจำนวนเรื่องร้องเรียนตามประเภท

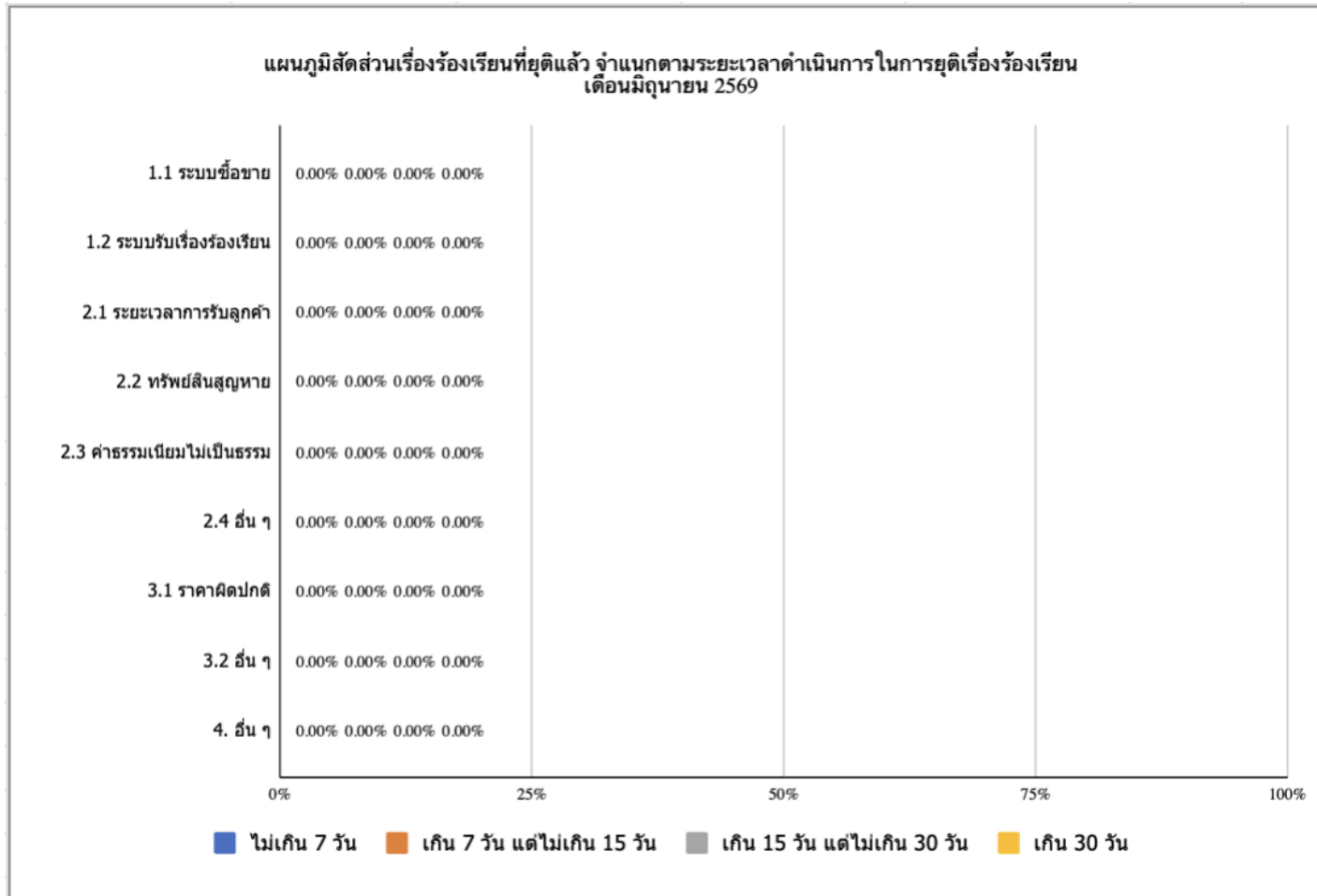
- *ทรัพย์สินสูญหาย อันเนื่องมาจากลูกค้าถูกผู้ไม่ประสงค์ดี หรือมิจฉาชีพ แอบอ้าง ปลอมแปลง เว็บไซต์ เพจ หลอกกลางเพื่อให้ได้ข้อมูลและ/หรือทำธุรกรรม

2. รายงานแนวโน้มข้อร้องเรียนของผู้ใช้บริการ เดือนมิถุนายน 2569

2.1 แผนภูมิแนวโน้มเรื่องร้องเรียน



2.2 สัดส่วนเรื่องร้องเรียนที่ยุติแล้ว จำแนกตามระยะเวลาดำเนินการในการยุติเรื่องร้องเรียน เดือนมิถุนายน 2569





บริษัท 1109 พรอสเปอริ จำกัด

67/1 ซอยสุขุมวิท 39(พร้อมพงษ์) ถนนสุขุมวิท แขวงคลองตันเหนือ เขตวัฒนา กรุงเทพมหานคร 10110

3. รายงานข้อมูลความขัดข้องของระบบที่ส่งผลกระทบต่อการใช้งานให้บริการ เดือนมิถุนายน 2569

| สถิติความขัดข้องของระบบที่ส่งผลกระทบต่อการใช้งานให้บริการ เดือนมิถุนายน 2569 |
|---|
| ระบบซื้อขาย |
| 0 ครั้ง / 0 ชั่วโมง 0 นาที* |

หมายเหตุ

*ไม่มีเหตุขัดข้อง